

A stylized, handwritten signature in white ink, appearing to read 'Jesus Diaz', is positioned in the upper left quadrant of the image. The background of the entire page is a dark, dimly lit industrial factory floor with various pieces of machinery and equipment visible.

Cel. (656) 203 3079

Email: zdiaz@industrialtech.com.mx

Industrial Technology Integration®

Catalogo de productos.

Administrative: soporteadmi@industrialtech.com.mx

Engineering: jesusdiaz@industrialtech.com.mx



**INDUSTRIAL
TECHNOLOGY
INTEGRATION**
Catalogo de Productos.

Bienvenido.

Industrial Technology Integration.

Si necesitas ayuda o tienes alguna pregunta, no dudes en contactarnos. Estamos aquí para convertir tus ideas en realidad, proporcionando productos que no solo satisfacen tus expectativas, sino que también superan los estándares de la industria.

CONTENIDO:

Introducción **01**

Comercialización **02**

Estructuras Metálicas **03**

Maquinados **04**

Modulares **05**

Proyectos Especiales **06**

Pintura **07**

Industrial & Diseños en Acrílicos **08**

Nuestra Historia:

Industrial Technology Integration S de RL de CV es una empresa con siete años de trayectoria en el sector industrial de Cd. Juárez. Surgió con la clara misión de respaldar a la industria manufacturera a nivel nacional en diversos ámbitos, promoviendo la innovación en sus productos y servicios para fomentar el crecimiento industrial. Nuestra extensa experiencia en maquinaria, herrería, sistemas de estanterías modulares y automatización nos posiciona como competidores destacados en los mercados regionales y nacionales.

Misión:

Proporcionamos a nuestros clientes a nivel nacional servicios y productos innovadores y de calidad, con procesos fundamentados en la preservación del medio ambiente.

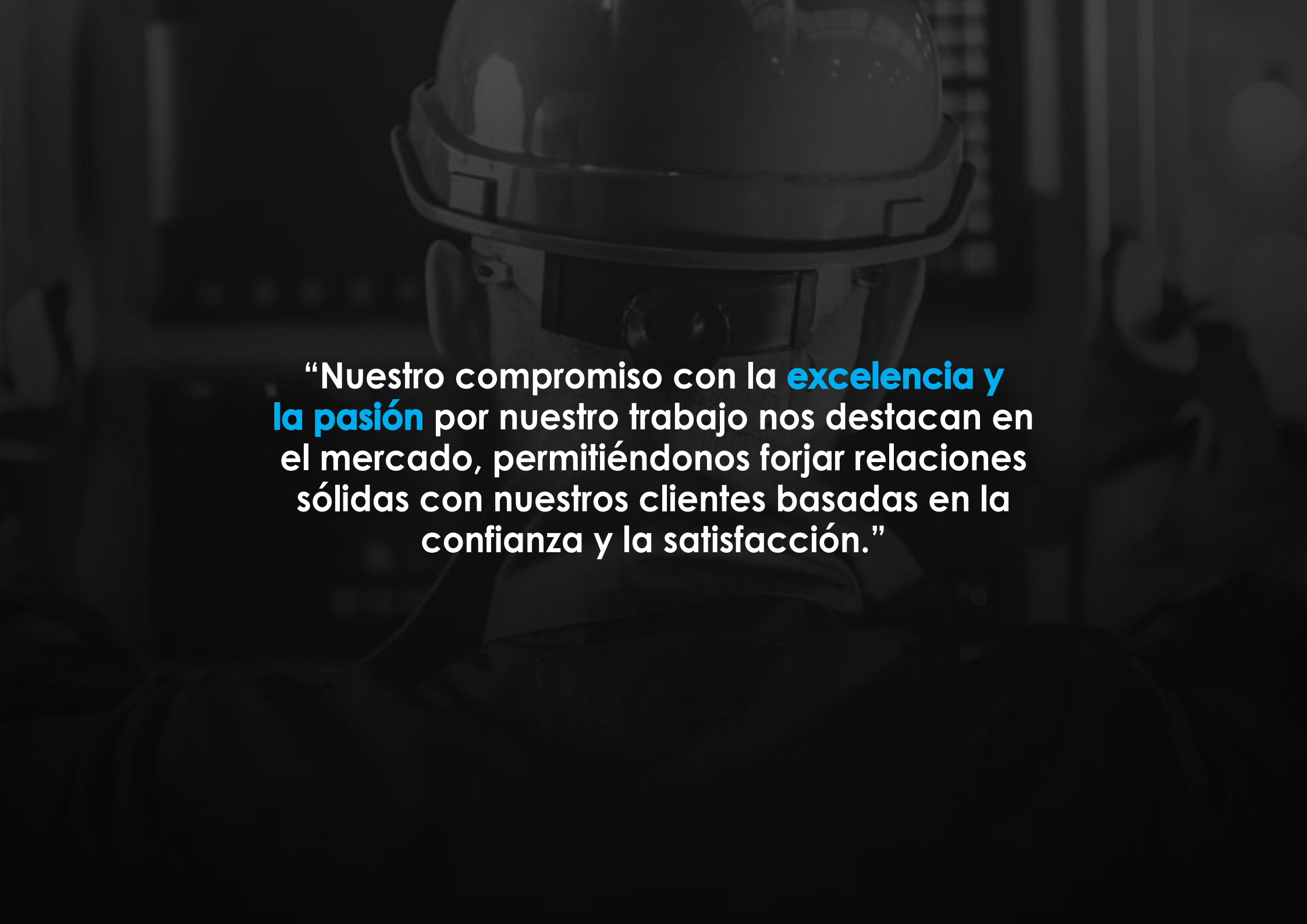
Nuestro compromiso es entusiasmar por completo a nuestros clientes, logrando la excelencia en el servicio y el soporte para construir relaciones duraderas y sólidas con cada uno de ellos.

Visión:

Convertirnos en un proveedor líder en constante expansión, con presencia a nivel internacional, para innovar y ofrecer nuevos productos y servicios. Además, ser un aliado para promover a nuestros clientes y fomentar la innovación en los productos, consolidándonos como líderes en los mercados en los que operamos.



A handwritten signature in black ink, located at the bottom right of the page. The signature is stylized and appears to be the name 'Amur' followed by a flourish.



“Nuestro compromiso con la **excelencia y la pasión por nuestro trabajo nos destacan en el mercado, permitiéndonos forjar relaciones sólidas con nuestros clientes basadas en la confianza y la satisfacción.”**

Uniones Metálicas.

Conectores de tubo de inclinación (acero negro) utilizado en una variedad de aplicaciones, como estaciones de trabajo fijas o móviles, vehículos de rotación, estanterías, soportes de pantalla, líneas de ensamblaje, carros, sistemas de almacenamiento y automatización de producción.

CÓDIGOS:

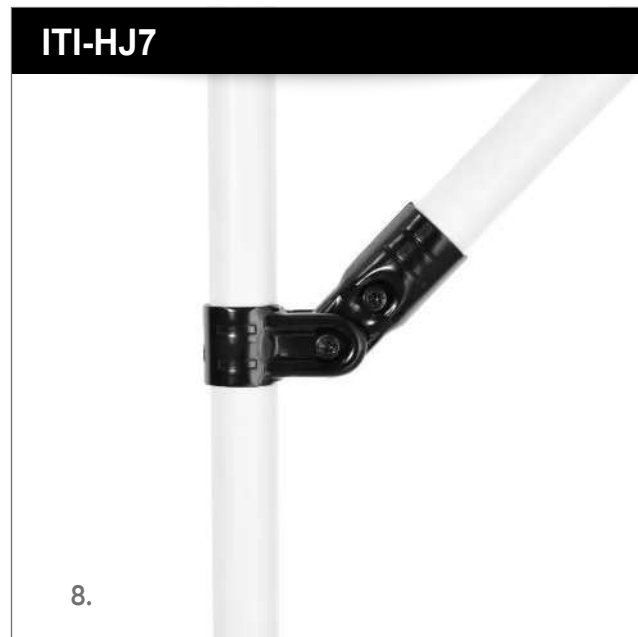
1. ITI-HJ1
2. ITI-HJ2
3. ITI-HJ3
4. ITI-HJ4



Uniones Metálicas.

CÓDIGOS:

- 5. ITI-HJ5
- 6. ITI-HJ6
- 7. ITI-HJ6B
- 8. ITI-HJ7
- 9. ITI-HJ8



Uniones Metálicas.

CÓDIGOS:

- 10. ITI-HJ9
- 11. ITI-HJ10
- 12. ITI-HJ11
- 13. ITI-HJ12

ITI-HJ9



ITI-HJ10



ITI-HJ11



ITI-HJ12



Uniones Metálicas.

CÓDIGOS:

- 14. ITI-HJ13
- 15. ITI-HJ15
- 16. ITI-HJ16
- 17. ITI-HJ45

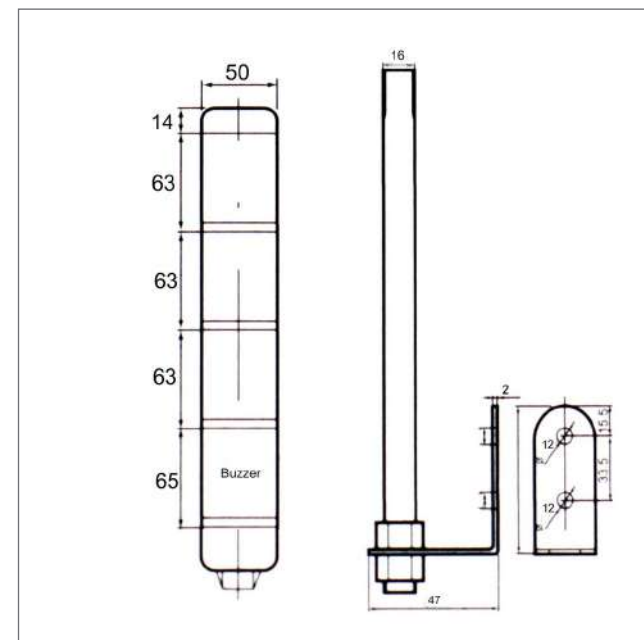


Torretas Industriales Columna LED.

Torreta industrial en varios colores con los siguiente voltajes

COLORES:

- 12 DC
- 24 DC
- 110 AC
- 220 AC





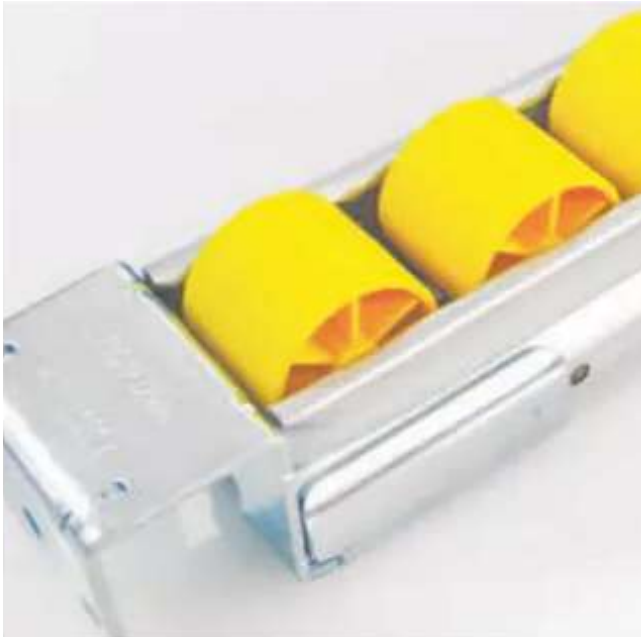
TRANSPORTADORES ***PLASTICOS***

Industrial Technology Integration.

Transportadores.

Diseñados para transportar una variedad de productos, como maquinaria, tambores, paletas y más, manteniendo una velocidad constante a lo largo de distintas distancias. Beneficiosos en diversas industrias, desde la automotriz y los electrodomésticos hasta el cumplimiento y la distribución de pedidos. Materiales duraderos para desempeñar con éxito cualquier tarea.







ESTRUCTURAS ***METALICAS***

Industrial Technology Integration.

Estructuras Metálicas.

Producimos estructuras utilizando los perfiles metálicos y extruidos de la más alta calidad, junto con un proceso de soldadura de excelencia. Nuestro enfoque se centra en ofrecer soluciones personalizadas que se ajustan a las necesidades particulares de cada proyecto, asegurando durabilidad y resistencia.







A grayscale photograph of a worker in a hard hat and safety glasses operating industrial machinery. The worker is wearing a watch on their left wrist. The background is blurred, showing an industrial setting.

MAQUINADOS ***INDUSTRIALES***

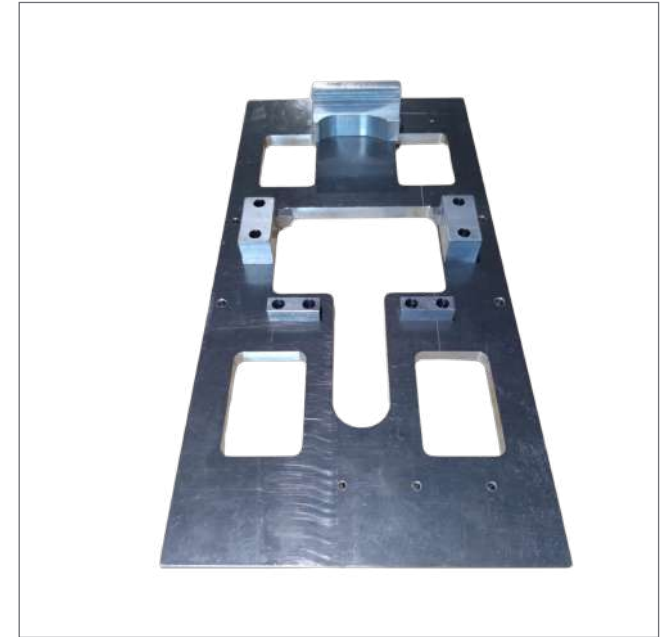
Industrial Technology Integration.

Maquinados

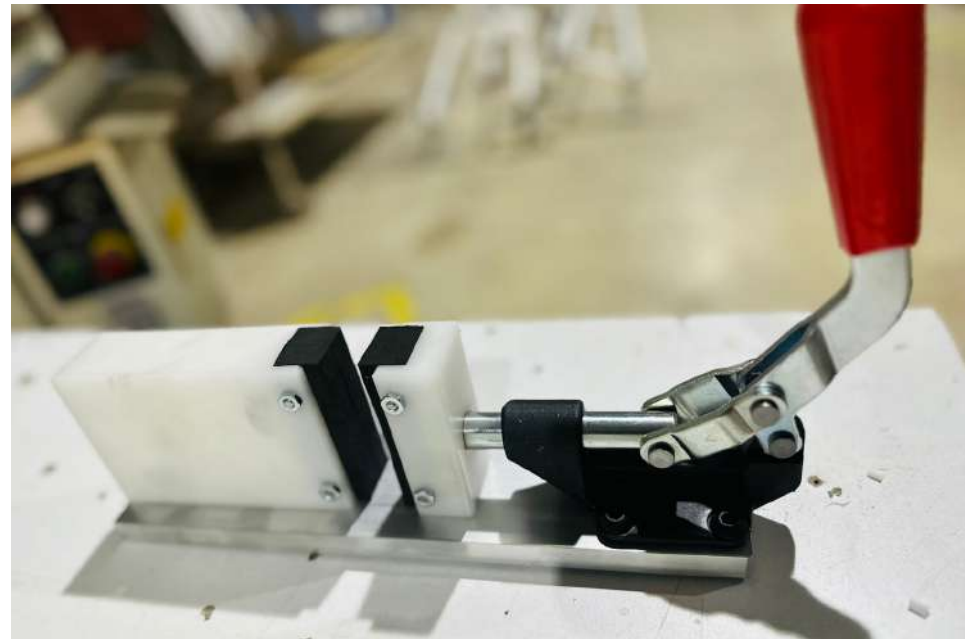
Contamos con tecnología de vanguardia que nos habilita para procesar materiales de acuerdo a las especificaciones de los diseños necesarios, lo que resulta en un maquinado de alta calidad y precisión.

Además, nuestro equipo de profesionales altamente capacitados se dedica a garantizar que cada proyecto se realice con la máxima atención al detalle y cumpla con los estándares más estrictos de la industria.

Nos enorgullecemos de nuestra capacidad para ofrecer soluciones personalizadas que satisfacen las necesidades únicas de cada cliente, siempre buscando superar sus expectativas.









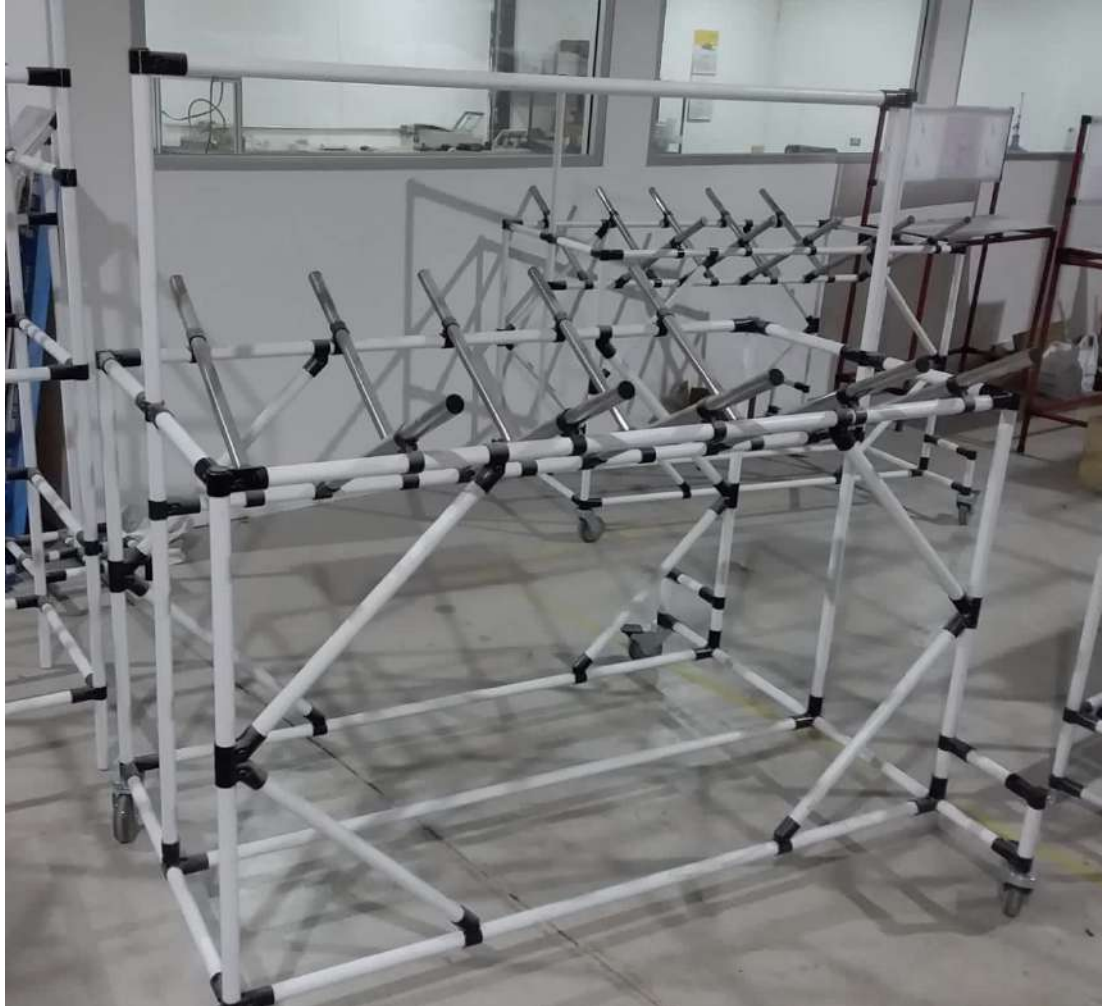
MODULARES ***ESTRUCTURALES***

Industrial Technology Integration.

Modulares.

Producimos estructuras modulares, conocidas como creform, que incluyen tubos de acero con recubrimiento de resina, conexiones y accesorios. Estos elementos nos permiten crear el equipo requerido para la gestión de materiales en diversas etapas del proceso de fabricación y distribución, adaptándonos a sus requisitos específicos.









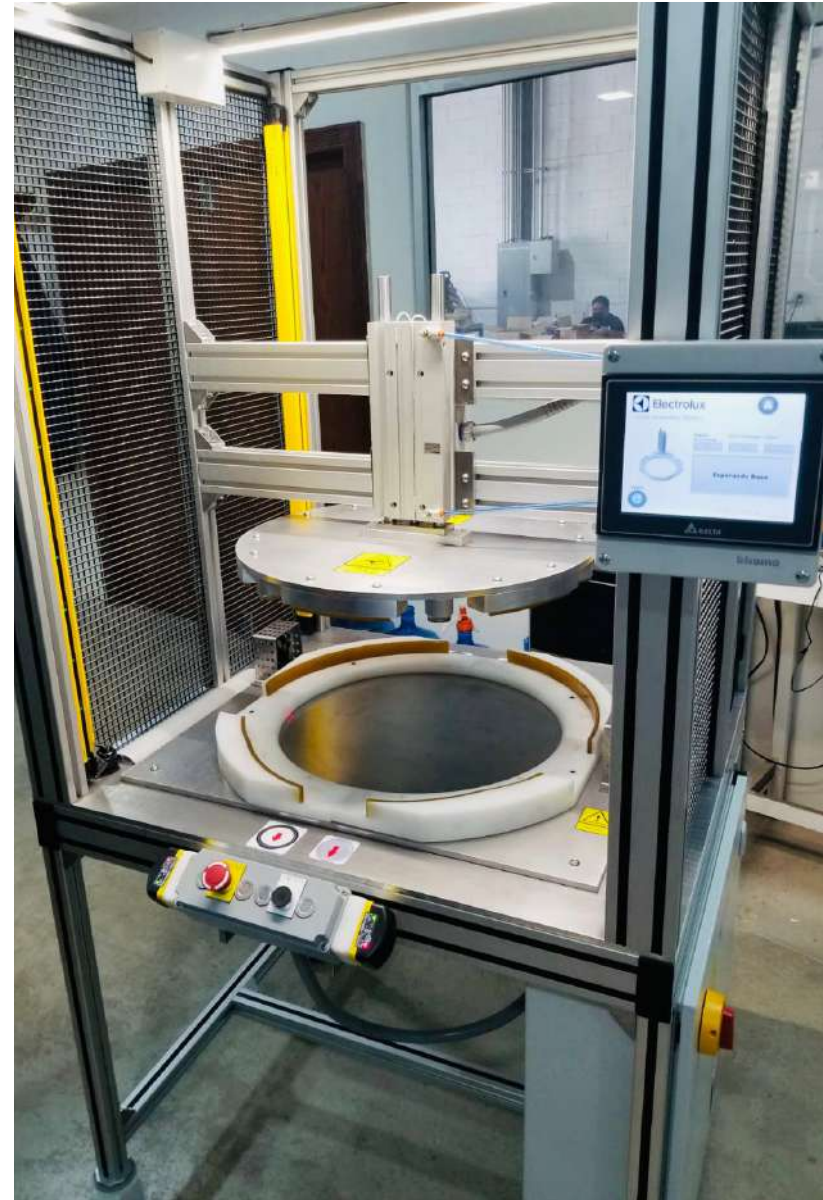
PROYECTOS ***ESPECIALES***

Industrial Technology Integration.

Proyectos Especiales.

Contamos con un equipo de Ingeniería altamente capacitado para apoyarlo en los proyectos que requieren mayor grado de complejidad, así como un departamento de diseño comprometido a entregarle el producto final de acuerdo a sus necesidades, nuestros proyectos están siempre respaldados con la mejor calidad en los componentes eléctricos, electrónicos y neumáticos







HORNO DE PINTURA ELECTROESTÁTICA.

Todos los productos que entregamos cuentan con pintura en polvo garantizando así una mayor calidad. Entre sus múltiples ventajas podemos destacar que es amigable con el medio ambiente, ya que no requiere de solventes, facilita la recuperación de la pintura no utilizada evitando desperdicios, resiste mejor los cambios de temperatura, no se raya y es mucho más durable que cualquier pintura tradicional.





Acrílicos & Costura Industrial.

Producimos y diseñamos todos los productos de acrílico y policarbonato de acuerdo con las necesidades de nuestros clientes. Además, disponemos de maquinaria especializada en costura industrial que nos permite adaptar nuestros productos a sus necesidades, asegurándonos siempre de utilizar el material más adecuado para cada requerimiento.





Bolsa Surtidora.

Bolsa mediana de lona blanca con dos portadores de identificación, uno en el frente y otro en la espalda, para guardar una variedad de componentes.

Dimensiones:

8" Ancho 9" Alto

5" Ancho 9" Alto



Bolsa Contenedora.

Bolsa transparente de plástico para el sistema de Kitting, con ojales para colgar y una base para colgar en el tablero.

Dimensiones:

20" Ancho

14" Alto





*NUESTROS **CLIENTES:***



Compañía completamente Mexicana que brinda servicios y productos en diversos estados de la república.